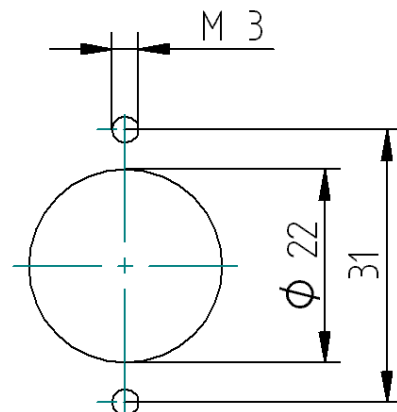
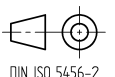

 Bohrbild
 drilling pattern


Die Information in diesem Datenblatt enthalten lediglich allgemeine Beschreibungen bzw. Leistungsmerkmale, welche im konkreten Anwendungsfall nicht immer in der beschriebenen Form zutreffen oder welche sich durch Weiterentwicklung der Produkte ändern können. Die gewünschten Leistungsmerkmale sind nur dann verbindlich, wenn sie bei Vertragsabschluss ausdrücklich vereinbart werden.



Produktbeschreibung

Beschreibung	Gerätestecker
Typenbezeichnung	CA 3 GS
Artikel-Nr.	932-322-100
Kontaktart	Sittkontakt
Polzahl	3+PE
Anschlußquerschnitt	0,5 mm ² bis 2,5 mm ²
Farbe Gehäuse	schwarz

Technische Daten

Kontaktabmessungen	Ø 2 mm
Luft-/Kriechstrecken	DIN EN 60664-1 (2008/01); VDE 0110-1
Bemessungsspannung	250 V DC, 400V AC ***
Bemessungsstrom *	10 A DC, 16 A AC
Bemessungsstoßspannung	6,0 kV; 8,0kV**
Verschmutzungsgrad	3 nach DIN EN 60664-1 (VDE 0110-1)
Anschlußart	Schraubklemme
Gehäusebefestigung	M3, nicht im Lieferumfang enthalten

* Derating beachten

** zur berührbaren Oberfläche in gestecktem Zustand

*** IEC-Normspannungen nach DIN IEC 60038 (VDE 0175)

Werkstoffe

Kontakt	CuZn
Kontaktoberfläche	Cu/Ag
Kontaktträger	PA 66 GF
Dichtung(en)	NBR

Umgebungsbedingungen

Schutzgrad (IEC 60529) *	IP65; IP67
Temperaturbereich (Steckerverbinder)	-40°C bis +90°C, Derating beachten
Temperaturbereich (Dichtung)	-40°C bis +90°C

* nur in ordnungsgemäß montiertem Zustand in Verbindung mit Hirschmann / Lumberg Gegenstück.

Brennbarkeitsklassen

Gehäuse	UL 94 V-0
---------	-----------

Zulassungen

VDE	VDE-Reg.-Nr. 2745
UL	E95522, Series CA 3

Zubehör

Steckbar mit / passend zu	.
	934-125-100: CA 3 LD, Leitungsdose
	934-129-100: CA 3 W LD, Winkelleitungsdose
Zubehör gesondert zu bestellen	831-529-100: CA00 SD 2, Schutzkappe

Erweiterte technische Daten

Anzugsmoment Befestigungsschraube

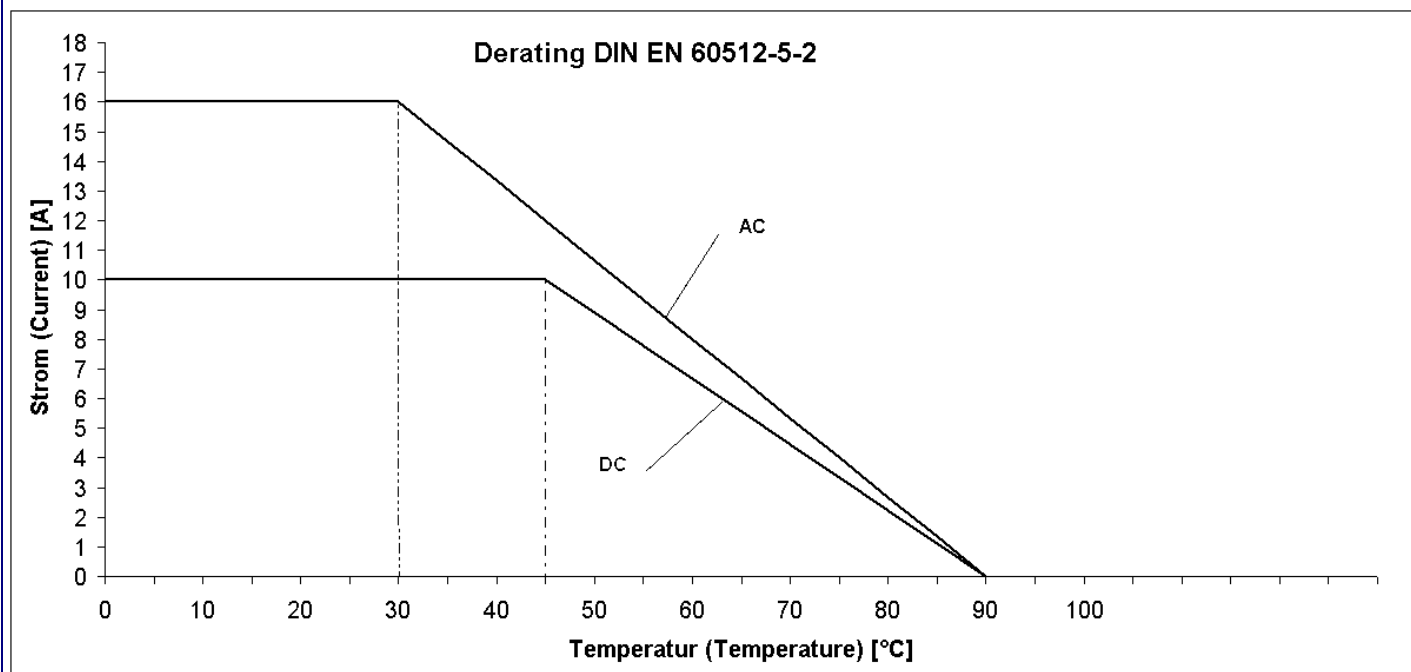
M 3: (50-60) Ncm, nicht im Lieferumfang enthalten

Anzugsmoment Kontaktschraube

M 3: (30-35) Ncm

Legende

Steckverbinder dürfen nicht unter Last getrennt bzw. gesteckt werden.

**Standardartikel**

Artikel-Nr.	Typenbezeichnung
932-322-100	CA 3 GS