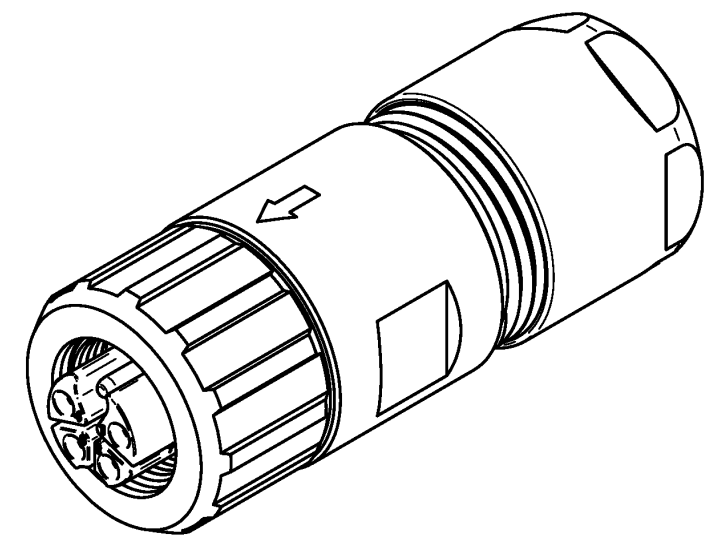
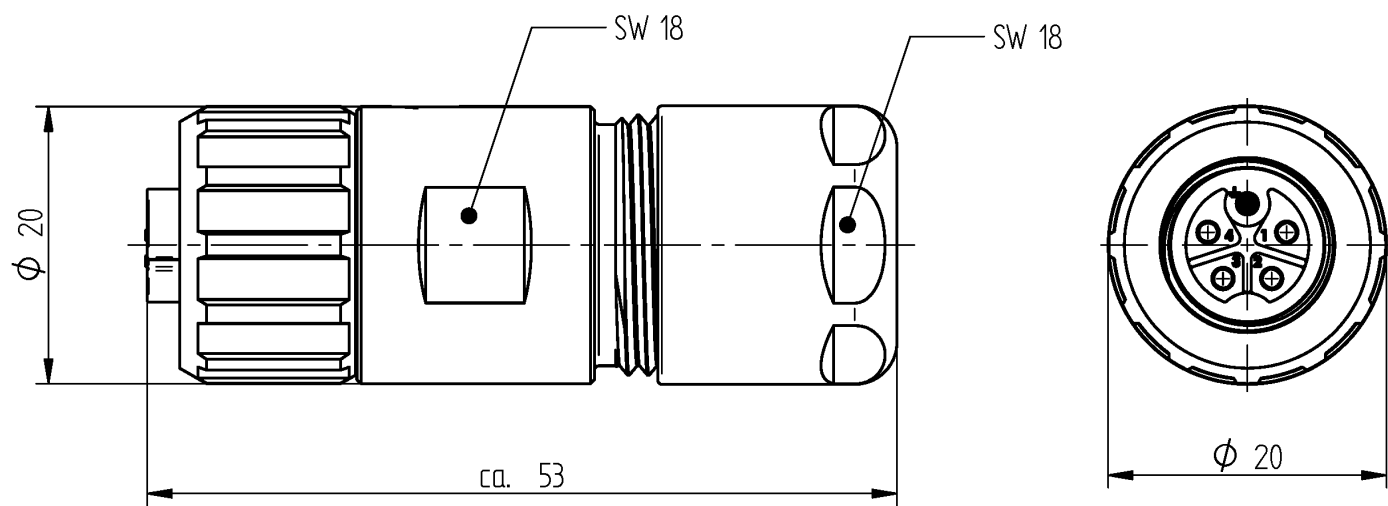
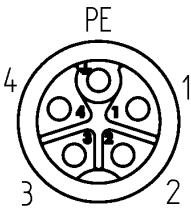


RoHS ✓



Typ/ type	Standard - Kontaktbelegung/ standard contact	
	Polzahl/ number of poles	
RKCCS 5K...	5	

Die Information in diesem Datenblatt enthalten lediglich allgemeine Beschreibungen bzw. Leistungsmerkmale, welche im konkreten Anwendungsfall nicht immer in der beschriebenen Form zutreffen oder welche sich durch Weiterentwicklung der Produkte ändern können. Die gewünschten Leistungsmerkmale sind nur dann verbindlich, wenn sie bei Vertragsabschluss ausdrücklich vereinbart werden.



**Produktbeschreibung**

- M12-Kupplung geschirmt mit Schraubverschluss, Feldkonfektionierbar
- Rändelmutter mit Verschraubsicherung
- 360° Abschirmung über die Rändelmutter geleitet

Typenbezeichnung	RKCCS 5../11..., siehe Standardartikel
Artikel-Nr.	siehe Standardartikel
Kontaktart	Buchse
Polzahl	5 (4+PE):
Leitungsverschraubung	PG 11
Zugentlastung	Klemmkäfig
Bauartnorm	IEC 61076-2-111
Bauform	K-kodiert
Anschlußquerschnitt	1,5 mm <sup>2</sup> ; 2,5 mm <sup>2</sup> , siehe Standardartikel
Farbe Kontaktträger	K: blau

\* Querschnitte: 0,75 mm<sup>2</sup> und 2,5 mm<sup>2</sup> auf Anfrage

**Technische Daten**

Luft-/Kriechstrecken	DIN EN 60664-1 (2008/01); VDE 0110-1
Bemessungsspannung	630 V
Betriebsspannung	600 V ac/dc
Bemessungsstrom *	16 A; (1,5 mm <sup>2</sup> )
Bemessungsstoßspannung	6,0 kV
Verschmutzungsgrad	3 nach DIN EN 60664-1 (VDE 0110-1)
Durchgangswiderstand	≤ 10 mΩ
Anschlußart	crimpen
Isolationswiderstand	> 10 <sup>9</sup> Ohm
Steckzyklen	max. 100
Anschließbare Leitungen	3 Dichtungen beigelegt Ø3 - Ø6 mm, Ø5 - Ø9 mm, Ø8 - Ø11 mm
Aderisolation der anschließbaren Leitung	max. Ø2,9 mm

\* Derating beachten

**Werkstoffe**

Kontakt	CuNi
Kontaktoberfläche	Cu/Au
Kontaktträger	PBT GF
Klemmkäfig	PBT GF
Gehäuse	CuZn, Oberfläche: Ni
Überwurfmutter	CuZn, Oberfläche: Ni
Druckschraube	CuZn, Oberfläche: Ni
Dichtung, Kabelverschraubung	NBR
O-Ring	FKM

**Umgebungsbedingungen**

Schutzgrad (IEC 60529) *	IP65, IP67
Schutzgrad ISO 20653 (DIN 40050-9) *	IP69K
Temperaturbereich (Steckerverbinder)	-40 °C bis +90 °C, Derating beachten

\* nur in ordnungsgemäß montiertem Zustand in Verbindung mit Hirschmann / Lumberg Gegenstück.

**Brennbarkeitsklassen**

Kontaktträger	UL 94 V-2
Zugentlastungsklemme	UL 94 V-2

**Zulassungen**

VDE	DIN EN 61984: in Vorbereitung
UL	UL: in Vorbereitung

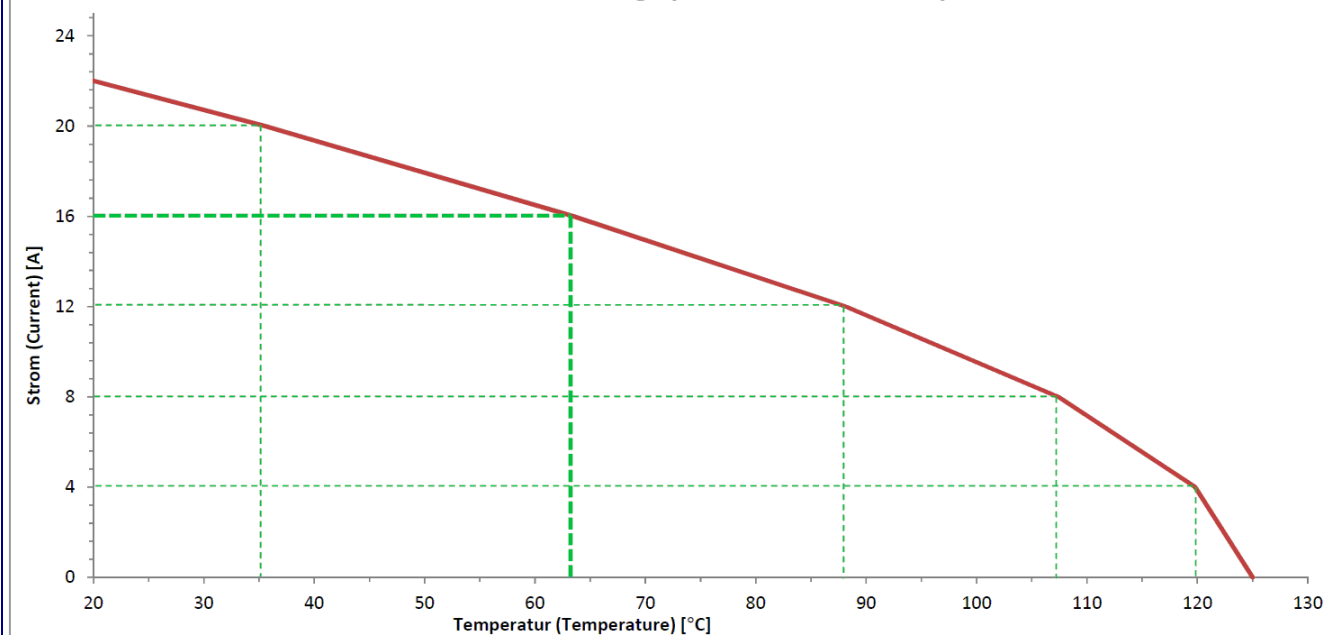
**Erweiterte technische Daten**

Anzugsmoment Kupplungsmutter	M 12x1: (60-65) Ncm
Anzugsmoment Leitungsverschraubung	250-375 Ncm

**Legende**

Steckverbinder dürfen nicht unter Last getrennt / gesteckt werden.

## Derating: (DIN EN 60512-5-2)



## Standardartikel

Artikel-Nr.	Typenbezeichnung	Anschlußquerschnitt
934-935-002	RKCCS 5K/11 1,5	1,5 mm <sup>2</sup>
934-935-003	RKCCS 5K/11 2,5	2,5 mm <sup>2</sup>