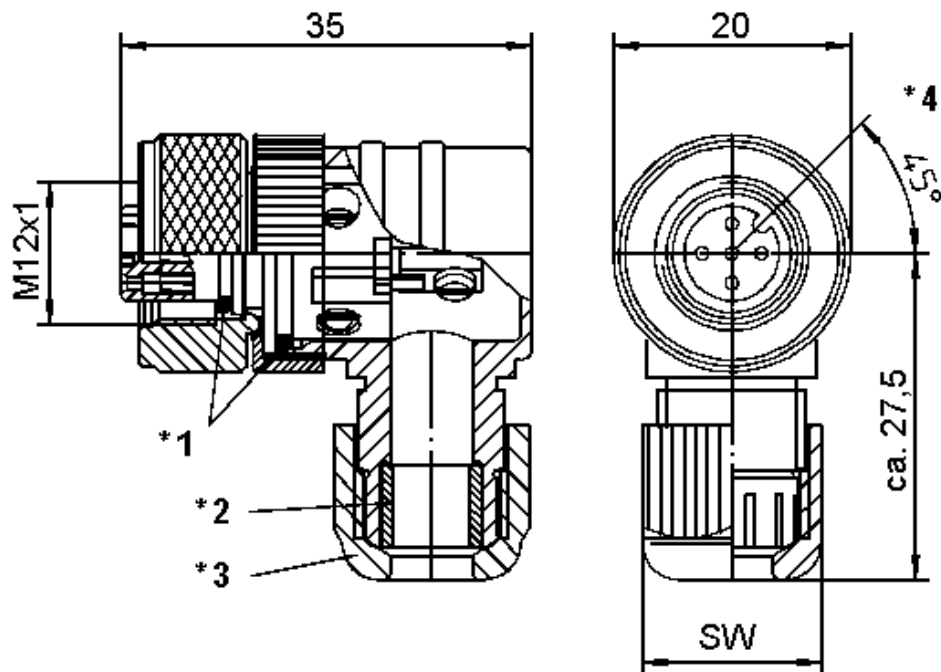





RoHS ✓



Typ/ type	Polzahl/ number of poles	Kabeldurchlass/ cable outlet	SW	
RKCW 3 / 7	3		Ø 3 - 6,5 mm	15
RKCW 3 / 9		Ø 4 - 8 mm	19	
RKCW 4 / 7	4		Ø 3 - 6,5 mm	15
RKCW 4 / 9		Ø 4 - 8 mm	19	
RKCW 5 / 7	5		Ø 3 - 6,5 mm	15
RKCW 5 / 9		Ø 4 - 8 mm	19	

Die Information in diesem Datenblatt enthalten lediglich allgemeine Beschreibungen bzw. Leistungsmerkmale, welche im konkreten Anwendungsfall nicht immer in der beschriebenen Form zutreffen oder welche sich durch Weiterentwicklung der Produkte ändern können. Die gewünschten Leistungsmerkmale sind nur dann verbindlich, wenn sie bei Vertragsabschluss ausdrücklich vereinbart werden.



**Produktbeschreibung**

Typenbezeichnung	RKCW
Kontaktart	Buchse, Schraubklemme
Polzahl	3/ 4/ 5
Leitungsverschraubung	PG 7/ PG 9
Anschlußquerschnitt	max. 0,75 mm <sup>2</sup>
Bauform	A-kodiert
Farbe Gehäuse	Schwarz
Farbe Kontaktträger	Schwarz

**Technische Daten**

Bemessungsspannung	3-, 4-polig: 240V AC/DC 5-polig: 50 V AC / 60 V DC
Bemessungsstrom *	4 A
Bemessungsstoßspannung	2kVeff./ 60s (5-pol. Ausführung 1,5kVeff./ 60s)
Verschmutzungsgrad	3 nach DIN EN 60664-1 (VDE 0110-1)
Durchgangswiderstand	≤ 5 mOhm
Isolationswiderstand	> 10 <sup>9</sup> Ohm
Anschlußart	Schraubklemme

\* Derating beachten

**Werkstoffe**

Kontaktträger	PBT
Gehäuse	PBT
Kontakt	CuZn
Kontaktoberfläche	unterkupfert, CuSnZn
Rändelmutter	CuZn, vernickelt
Überwurfmutter	PBT
Hutmutter	PBT
Dichtung(en)	FKM

**Umgebungsbedingungen**

Schutzgrad (IEC 60529) *	IP67
Temperaturbereich (Steckerverbinder)	-25°C bis +90°C, Derating beachten

Gute Chemikalienbeständigkeit.

Die Beständigkeit muss im Einzelfall überprüft werden.

\* nur in ordnungsgemäß montiertem Zustand in Verbindung mit Hirschmann / Lumberg Gegenstück.

**Legende**

\*1) O-Ring

\*2) Dichtung

\*3) Hutmutter

\*4) Einsatz um 90° drehbar.

Steckverbinder dürfen nicht unter Last getrennt bzw. gesteckt werden.

## Standardartikel

Artikel-Nr.	Typenbezeichnung
000-011-256	RKCW 4/3/7
000-011-257	RKCW 4/3/9
000-011-258	RKCW 4/7
000-011-259	RKCW 4/9
000-011-260	RKCW 5/7
000-011-261	RKCW 5/9
000-013-588	RKCW 4/7 P2
000-013-591	RKCW 4/7 P5
000-013-592	RKCW 4/7 P1
000-013-620	RKCW 5/7 P1
000-013-628	RKCW 5/7 P4
000-013-629	lö RKCW 5/7 P5
000-079-139	RKCW 5/7 P2
000-079-142	RSCW 4/7 P3