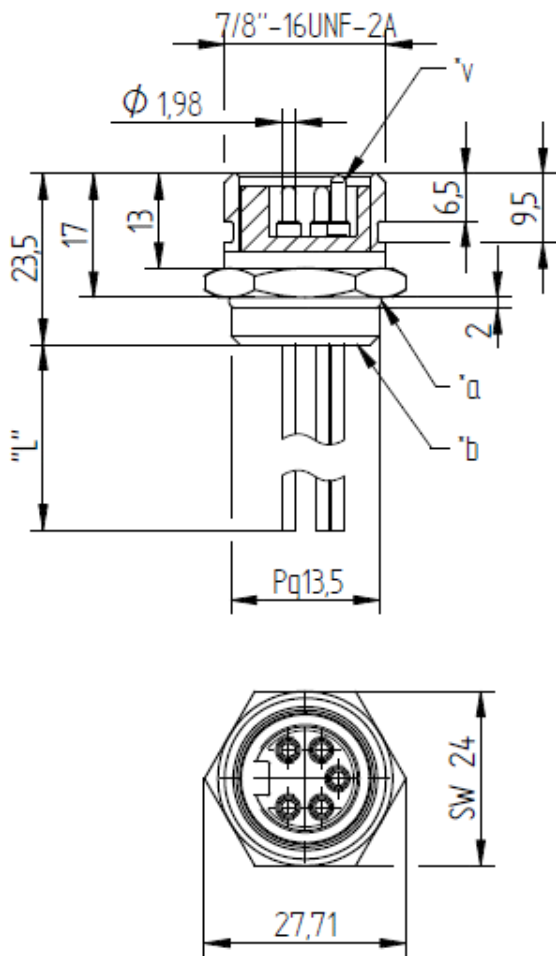
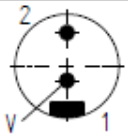
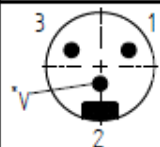
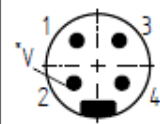
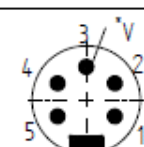
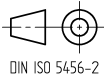


RoHS  



Typ/ type	Standard - Kontaktbelegung/ standard contact assignment			
	Polzahl/ number of poles	Farbkennung/ colour code		
RSF 20/13,5..	2		1 = braun / brown	
			2 = blau / blue	
RSF 30/13,5..	3		1 = braun / brown	1 = braun / brown
			2 = grün-gelb / gree-yellow	2 = schwarz / black
			3 = blau / blue	3 = blau / blue
RSF 40/13,5..	4		1= braun / brown	
			2 = weiß / white	
			3 =blau / blue	
			4 = schwarz / black	
RSF 50/13,5..	5		1 = schwarz / black	
			2 = blau / blue	
			3 = grün-gelb / green-yellow	
			4 = braun / brown	
			5 = weiß / white	

Die Information in diesem Datenblatt enthalten lediglich allgemeine Beschreibungen bzw. Leistungsmerkmale, welche im konkreten Anwendungsfall nicht immer in der beschriebenen Form zutreffen oder welche sich durch Weiterentwicklung der Produkte ändern können. Die gewünschten Leistungsmerkmale sind nur dann verbindlich, wenn sie bei Vertragsabschluss ausdrücklich vereinbart werden.



Produktbeschreibung

- Einbausteckverbinder für Frontmontage
- Gewinde einbauseitig PG 13,5

Typenbezeichnung	RSF 20..30..40..50/13,5
Kontaktart	Stift
Polzahl	2, 3, 4, 5
Bauform	FM mit PG 13,5 Gewinde

Technische Daten

Bemessungsspannung	240 V AC/DC
Bemessungsstrom *	2-3 polig: 12 A bei 40°C 4-5 polig: 9 A bei 40°C
Bemessungsstoßspannung	2-3 polig: 2 kV / 60 s 4-5 polig: 1,5 kV / 60 s
Verschmutzungsgrad	3 nach DIN EN 60664-1 (VDE 0110-1)
Durchgangswiderstand	≤ 5 mOhm
Isolationswiderstand	> 10 ⁹ Ohm

* Derating beachten

Werkstoffe

Gehäuse	CuZn, vernickelt
Kontaktträger	TPU
Kontakt	CuZn
Kontaktoberfläche	Cu/Au
O-Ring	Neoprene

Umgebungsbedingungen

Schutzgrad (IEC 60529) *	IP68 (1h, 10 bar)
Temperaturbereich	-25°C bis +90°C, Derating beachten

Gute Chemikalienbeständigkeit.

Die Beständigkeit muss im Einzelfall überprüft werden.

* nur in ordnungsgemäß montiertem Zustand in Verbindung mit Hirschmann / Lumberg Gegenstück.

max. Anzugmoment 1Nm

Legende

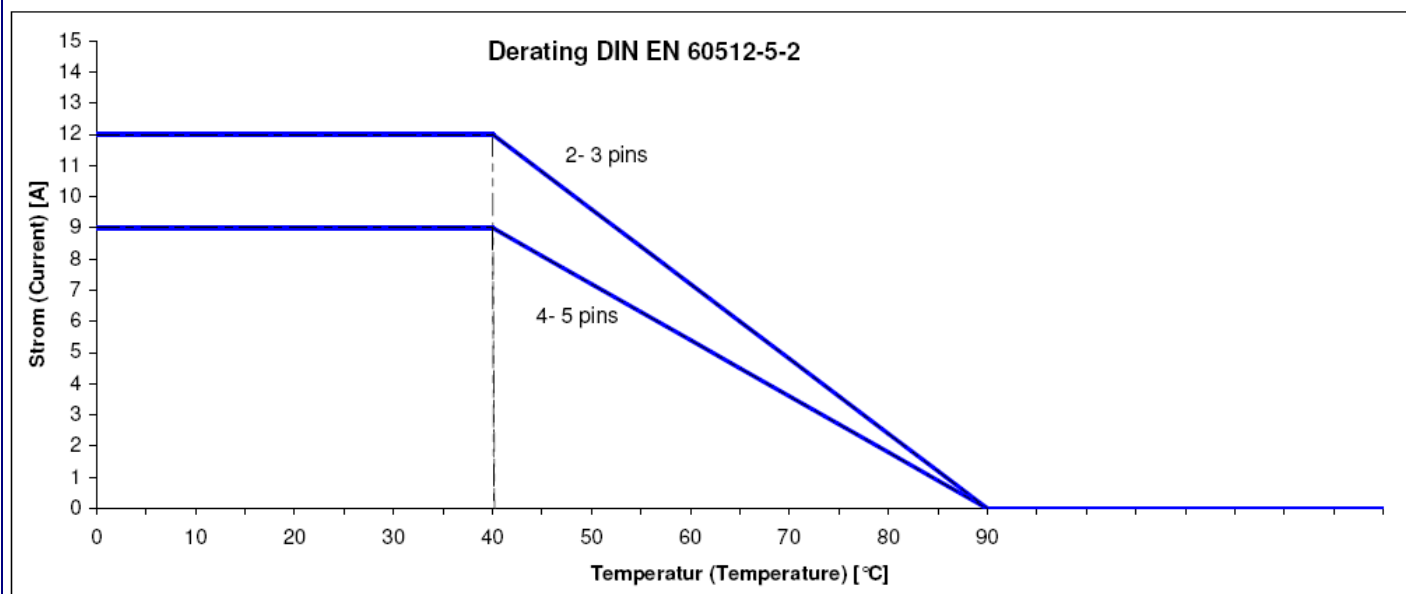
*a O-Ring lose beigestellt

*b Anschlussbereich vergossen

*v voreilender Kontakt 1,5mm

"L"= Standardlänge der Schaltlitzen

Steckverbinder dürfen nicht unter Last getrennt bzw. gesteckt werden.

**Standardartikel**

Artikel-Nr.	Typenbezeichnung
000-011-618	RSF 20/13,5-03
000-011-624	RSF 30/13,5-01
000-011-625	RSF 30/13,5-05
000-011-631	RSF 40/13,5-02
000-011-636	RSF 50/13,5-04