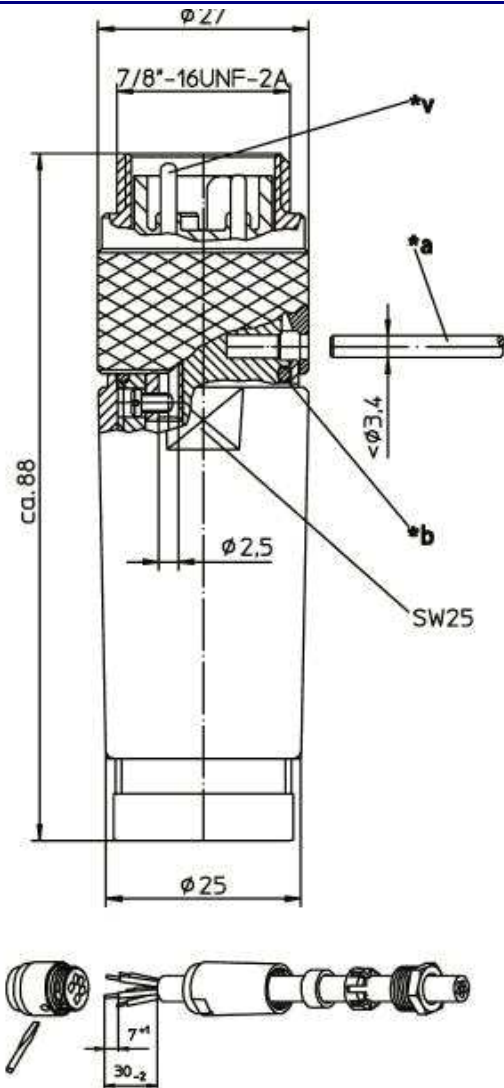



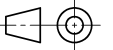


RoHS 



Typ	Polzahl	Verschraubung (Kabeldurchmesser)
RSC 30 / ...	3 <div>  </div>	Pg 9 (ø 6 - 8 mm) Pg 11 (ø 8 - 10 mm) Pg 13,5 (ø 10 - 12 mm) Pg 16 (ø 12 - 14 mm)
RSC 40 / ...	4 <div>  </div>	Pg 9 (ø 6 - 8 mm) Pg 11 (ø 8 - 10 mm) Pg 13,5 (ø 10 - 12 mm) Pg 16 (ø 12 - 14 mm)
RSC 50 / ...	5 <div>  </div>	Pg 9 (ø 6 - 8 mm) Pg 11 (ø 8 - 10 mm) Pg 13,5 (ø 10 - 12 mm) Pg 16 (ø 12 - 14 mm)

Die Information in diesem Datenblatt enthalten lediglich allgemeine Beschreibungen bzw. Leistungsmerkmale, welche im konkreten Anwendungsfall nicht immer in der beschriebenen Form zutreffen oder welche sich durch Weiterentwicklung der Produkte ändern können. Die gewünschten Leistungsmerkmale sind nur dann verbindlich, wenn sie bei Vertragsabschluss ausdrücklich vereinbart werden.



DIN ISO 5456-2

Produktbeschreibung

Beschreibung	7/8" Stecker mit Schraubverschluss
Typenbezeichnung	Konfektionierbar
Kontaktart	RSC
Polzahl	3, 4, 5
Leitungsverschraubung	PG 9, PG 11, PG 13,5 und PG 16, siehe Standardartike
Artikel-Nr.	, siehe Standardartikel

Technische Daten

Bemessungsstrom *	3 polig: 12 A 4 - 5 polig: 9 A
Bemessungsstoßspannung	3 polig: 2,5 kV 4 - 5 polig: 1,5 kV
Bemessungsspannung	240 V
Isolationswiderstand	> 10 ⁹ Ohm
Durchgangswiderstand	< 5 mOhm
Verschmutzungsgrad	3 nach DIN EN 60664-1 (VDE 0110-1)
Anschlußart	Schraubklemme
Anschließbare Leitungen	max. AWG 15
Anschließbare Leitungen	siehe Tabelle Seite 1

* Derating beachten

Werkstoffe

Kontaktträger	PA 6.6, schwarz
Gehäuse	TPU, selbstverlöschend, schwarz
Kontakt	CuZn
Kontaktoberfläche	vergoldet
Rändelschraube	Al, eloxiert
Schraube(n)	Stahl, verzinkt und chromiert
O-Ring	NBR

Umgebungsbedingungen

Schutzgrad (IEC 60529) *	IP67
Temperaturbereich (Steckerverbinder)	-40°C bis +90°C, Derating beachten

Gute Chemikalienbeständigkeit.

Die Beständigkeit muss im Einzelfall überprüft werden.

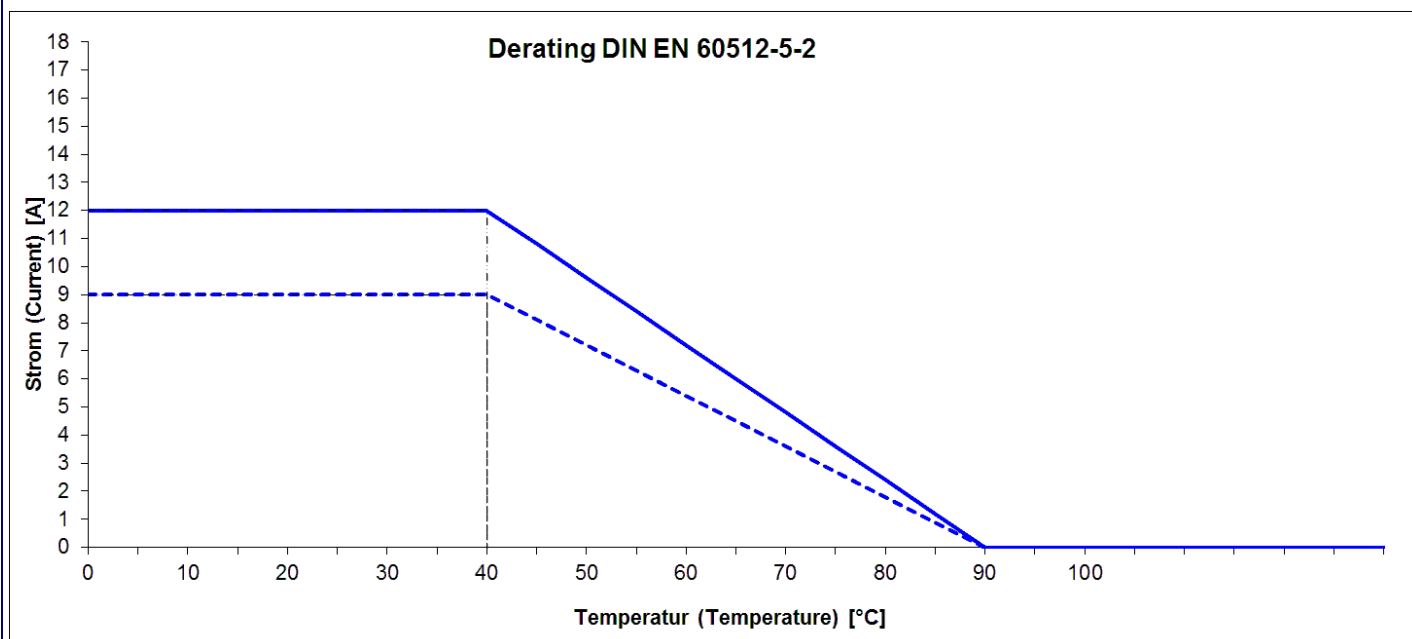
* nur in ordnungsgemäß montiertem Zustand in Verbindung mit Hirschmann / Lumberg Gegenstück.

Legende

*a O-Ring

*b Stift oder Schraubendreher als Montage

Steckverbinder dürfen nicht unter Last getrennt bzw. gesteckt werden.

**Standardartikel**

Artikel-Nr.	Typenbezeichnung
000-011-578	RSC 30/11
000-011-579	RSC 30/13,5
000-011-580	RSC 30/16
000-011-581	RSC 30/9
000-011-586	RSC 40/11
000-011-587	RSC 40/13,5
000-011-588	RSC 40/16
000-011-589	RSC 40/9
000-011-592	RSC 50/11
000-011-593	RSC 50/13,5
000-011-594	RSC 50/16
000-011-595	RSC 50/9