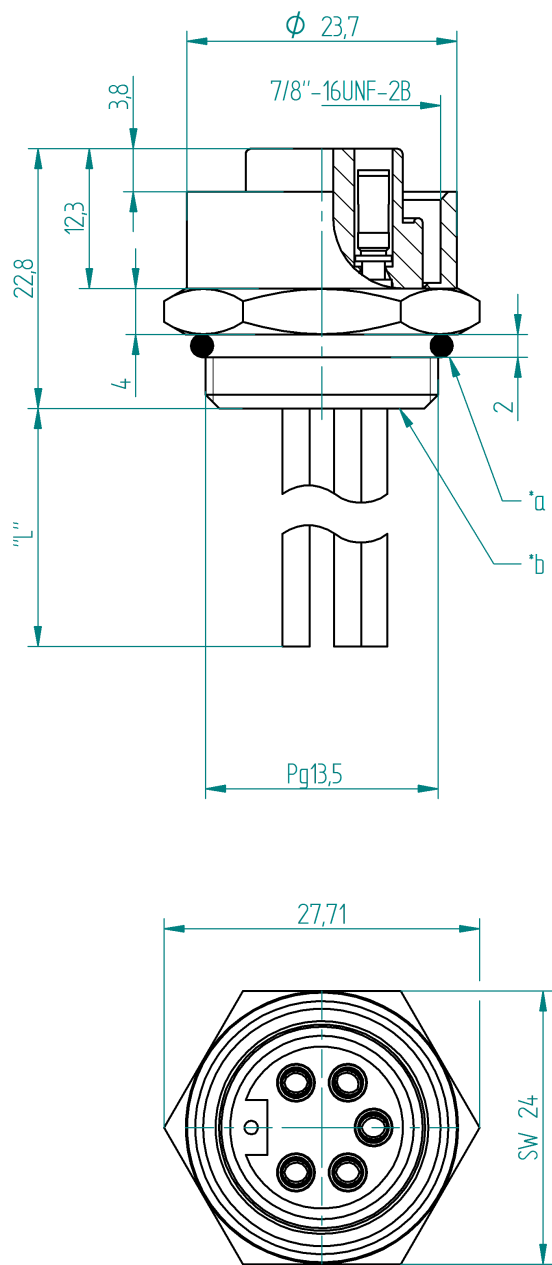


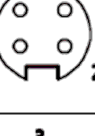

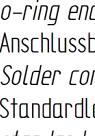


RoHS   **US**



Typ/ type	Kontaktbelegung/ contact assignment	
	Polzahl/ number of poles	Farbkennung/ colour code
RKF 20/13,5...	2	 1 = braun / brown 2 = blau / blue
RKF 30/13,5...-01	3	 1 = braun / brown 2 = grün-gelb / green-yellow 3 = blau / blue
RKF 30/13,5...-05	3	 1 = braun / brown 2 = schwarz / black 3 = blau / blue
RKF 40/13,5...	4	 1 = braun / brown 2 = weiß / white 3 = blau / blue 4 = schwarz / black
RKF 50/13,5...	5	 1 = schwarz / black 2 = blau / blue 3 = grün-gelb / green-yellow 4 = braun / brown 5 = weiß / white

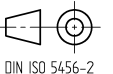
Legende/ cutlinde

*a O-Ring lose beigelegt/
o-ring enclosed separately

*b Anschlussbereich vergossen/
Solder contacts epoxy potted

"L" Standardlänge der Schaltlitze 0,3 m/
standard length of stranded wire 0,3 m

Die Information in diesem Datenblatt enthalten lediglich allgemeine Beschreibungen bzw. Leistungsmerkmale, welche im konkreten Anwendungsfall nicht immer in der beschriebenen Form zutreffen oder welche sich durch Weiterentwicklung der Produkte ändern können. Die gewünschten Leistungsmerkmale sind nur dann verbindlich, wenn sie bei Vertragsabschluss ausdrücklich vereinbart werden.



Produktbeschreibung

Beschreibung	7/8" Einbaukupplung für Frontmontage - Gewinde einbauseitig PG 13,5
Typenbezeichnung	RKF 20...50/13,5..., siehe Seite 4
Artikel-Nr.	siehe Seite 4
Kontaktart	Buchsenkontakt
Polzahl	2 - 5
Bauform	FK mit PG 13,5 Gewinde

Technische Daten

Bemessungsspannung	240 V AC/DC
Bemessungsstrom *	2-3 polig: 12 A 4-5 polig: 9 A
Bemessungsstoßspannung	2-3 polig: 2 kV / 60 s 4-5 polig: 1,5 kV / 60 s
Verschmutzungsgrad	3 nach DIN EN 60664-1 (VDE 0110-1)
Durchgangswiderstand	≤ 5 mOhm
Isolationswiderstand	> 10 ⁹ Ohm

* Derating beachten

Werkstoffe

Gehäuse	CuZn, vernickelt
Kontaktträger	TPU, orange
Kontakt	CuZn
Kontaktoberfläche	Cu/Au
O-Ring	Neoprene

Umgebungsbedingungen

Schutzgrad (IEC 60529) *	IP68 (1h, 10 bar)
Temperaturbereich	-40°C bis +90°C, Derating beachten

Gute Chemikalienbeständigkeit.

Die Beständigkeit muss im Einzelfall überprüft werden.

* nur in ordnungsgemäß montiertem Zustand in Verbindung mit Hirschmann / Lumberg Gegenstück.

max. Anzugmoment 1Nm

** Temperaturbeständigkeit der Leitung gesondert beachten

Leistungsdaten

Leitungstyp

2-3 polig: Schaltlitze 01, Leitungsmantel: PVC,
Außendurchmesser D= 2,40 mm,
Leiterquerschnitt 0,75 mm²

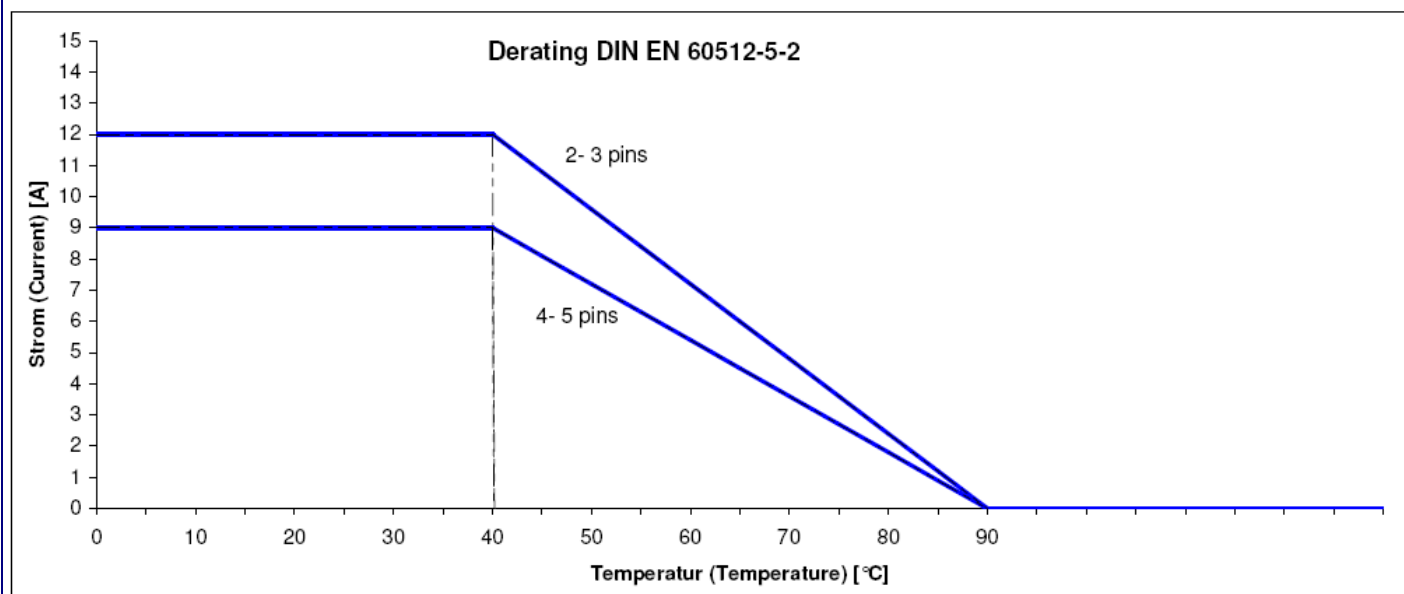
4-5 polig: Schaltlitze 09, Leitungsmantel: PVC,
Außendurchmesser D= 1,80 mm,
Leiterquerschnitt 0,50 mm²

Abweichende Längen auf Anfrage

Weitere technische Daten über Schaltlitzen siehe 908...

Legende

Steckverbinder dürfen nicht unter Last getrennt bzw. gesteckt werden.

**Standardartikel**

Artikel-Nr.	Typenbezeichnung
000-011-262	RKF 20/13,5-03
000-011-264	RKF 30/13,5-01
000-011-265	RKF 30/13,5-05
000-011-269	RKF 40/13,5-02
000-011-272	RKF 50/13,5-04