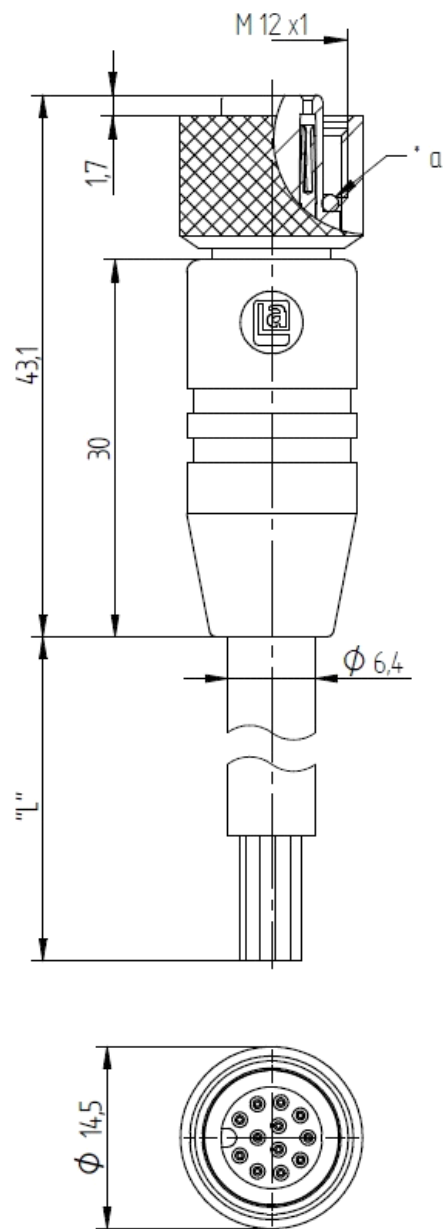
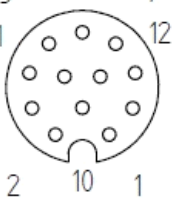


RoHS 



Typ/ type	Standard - Kontaktbelegung/ standard contact assignment	
	Polzahl/ number of poles	Farbkennung/ colour code
RKT 12-346/* M		1 = Braun / Brown
		2 = Blau / Blue
		3 = Weiß / White
		4 = Grün / Green
		5 = Rosa / Pink
		6 = Gelb / Yellow
		7 = Schwarz / Black
		8 = Grau / Grey
		9 = Rot / Red
		10 = Violett / Purple
		11 = Grau-Rosa / Grey-Pink
		12 = Rot-Blau / Red-Blue

Die Information in diesem Datenblatt enthalten lediglich allgemeine Beschreibungen bzw. Leistungsmerkmale, welche im konkreten Anwendungsfall nicht immer in der beschriebenen Form zutreffen oder welche sich durch Weiterentwicklung der Produkte ändern können. Die gewünschten Leistungsmerkmale sind nur dann verbindlich, wenn sie bei Vertragsabschluss ausdrücklich vereinbart werden.



Produktbeschreibung

Beschreibung	- M12 Kupplung gerade mit angespritztem Kabel und selbstsicherndem Schraubverschluss
Typenbezeichnung	RKT 12-346/* M, siehe Standardartikel
Kontaktart	Buchse
Polzahl	12
Bauartnorm	IEC 61076-2-101
Bauform	LF

Technische Daten

Bemessungsspannung	30 V
Bemessungsstrom *	1,5 A
Bemessungsstoßspannung	0,8 kV
Verschmutzungsgrad	3 nach DIN EN 60664-1 (VDE 0110-1)
Durchgangswiderstand	$\leq 5 \text{ m}\Omega$
Isolationswiderstand	$> 10^9 \Omega$

* Derating beachten

Werkstoffe

Umspritzung	TPU
Kontaktträger	PBT
Kontakt	CuZn
Kontaktoberfläche	Cu/Au
Rändelschraube	CuZn, vernickelt
O-Ring	FKM

Umgebungsbedingungen

Schutzgrad (IEC 60529) *	IP67
Temperaturbereich (Steckerverbinder)	-25°C bis +80°C, Derating beachten

Gute Chemikalienbeständigkeit.

Die Beständigkeit muss im Einzelfall überprüft werden.

* nur in ordnungsgemäß montiertem Zustand in Verbindung mit Hirschmann / Lumberg Gegenstück.

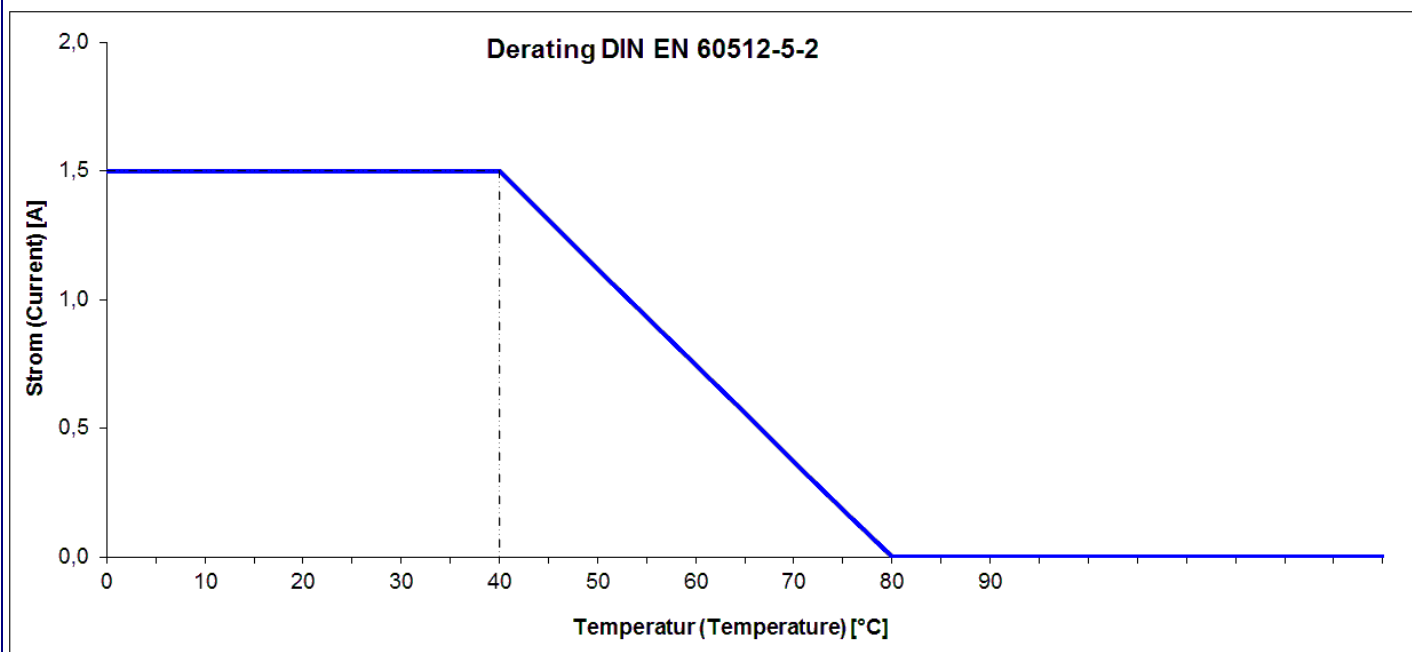
Legende

Steckverbinder dürfen nicht unter Last getrennt / gesteckt werden.

* a O-Ring

"L" = Standardlänge der Steuerleitung (andere Leitungslängen auf Anfrage)

Weitere technische Daten über die Steuerleitung siehe Datenblatt 909346

**Standardartikel**

Artikel-Nr.	Typenbezeichnung
000-000-435	RKT 12-346/6 M
000-084-233	RKT 12-346/15 M
000-103-590	RKT 12-346/5 M
000-104-142	RKT 12-346/10 M
000-105-729	RKT 12-346/2 M
000-107-132	RKT 12-346/20 M
934-636-516	RKT 12-346/30 M